

SUNLORD PROFILE 2013



目次

Sunlord
EXPERT IN PASSIVE PARTS

会社概要

主要製品

技術情報

主要取引先

連絡先

業界現況

- **ビジョン**: グローバル化の発展戦略と技術革新を通して、受動部品および技術ソリューション業界において先端的な技術と競争力を有するグローバル企業になれるように努力します。
- **経営理念**: お客様に価値を創造し、社員にチャンスを与え、株主の財産を増やし、社会に対する責任を負います。
- **経営方針**: お客様を中心として、チームワークを発揮し、革新を継続させ、一流を目指して、お客様の完全満足を実現します。
- **品質方針**: 標準を遵守し、技術革新と改善を持続させ、ワールドワイドのお客様に優れた製品とより良いサービスを提供します。
- **環境方針**: 技術革新に基づき、環境配慮型製品を創出し、汚染予防と資源の大切さを認識し、環境の継続的な発展を図ります。

- ▲ **社名**: 深圳順絡電子股份有限公司
(Shenzhen Sunlord Electronics Co., Ltd.)
- ▲ **会社設立**: 2000年9月
- ▲ **総資産**: USD20300万
- ▲ **登録資本**: USD3300万
- ▲ **売上高**: USD11461万/2012年
- ▲ **上場証券取引所**: 2007年深圳証券取引所
- ▲ **従業員数**: 1968人/2012年12月まで
- ▲ **工場面積**: シンセン45,000㎡/貴州12,000㎡
- ▲ **主要製品**:
 - **深セン工場**: 全自動パワーインダクタ、巻き線インダクタ(小型)、コモンモードチョークコイル、チップアンテナ、LCフィルター、NTCサーミスタ、バリスター、積層ビーズ、インダクタ
 - **貴州工場**: 手動パワーインダクタ、巻き線インダクタ(2012サイズ以上)
- ▲ **業務特徴**: 国内販売、輸出、転廠

会社沿革

Sunlord
EXPERT IN PASSIVE PARTS

- ▲2000年 会社設立
- ▲2001年 ISO9001を取得
- ▲2002年 ISO14001を取得;シンセン市ハイテック会社を選定
- ▲2003年 SONY GPを取得
- ▲2004年 「2004 Deloitte Technology Fast 500 in Asia Pacific」に選定
- ▲2005年 「松下優秀サプライヤー賞」を取得
上海に営業オフィス設立
- ▲2006年 初めて「中国電子部品Top 100」に選定
本社をサンロード工業団地に移転
- ▲2007年 株式をシンセン上場証券取引所へ上場
上海に現地法人設立
- ▲2008年 シンセン南玻電子(SNEC)を買収
貴州迅達電子(XEC)を買収し、社名を「貴陽Sunlord-Xunda」に変更
- ▲2009年 TS16949を取得
- ▲2010年 EICC認定を取得
- ▲2011年 OHSAS18001認定を取得

工場ロケーション

Sunlord
EXPERT IN PASSIVE PARTS



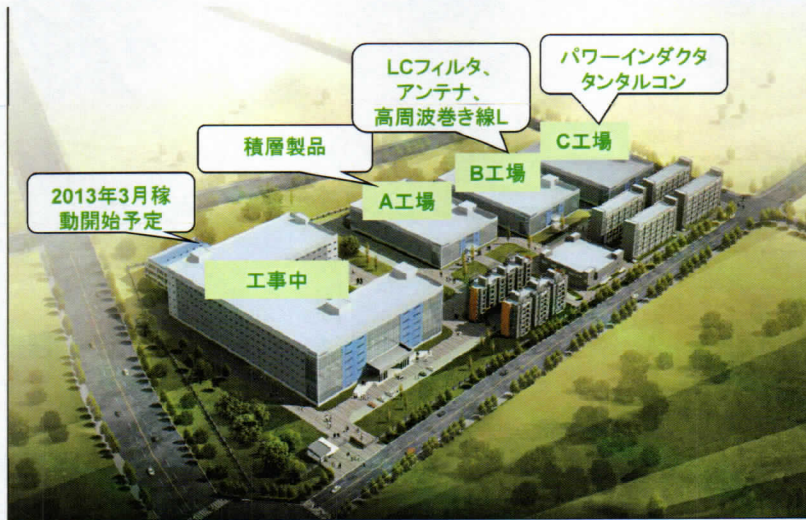
シンセン工場



貴州工場

工業団地

シンセン工場 認定情報: TS16949/ ISO9001/ ISO14001/ QC080000/ Sony GP



シンセン空港より40分
蛇口より50分
香港空港より1.5時間

サンロード工業団地

工業団地

貴州工場 認定情報: GJB9001/ISO14001

○ 2012年現在



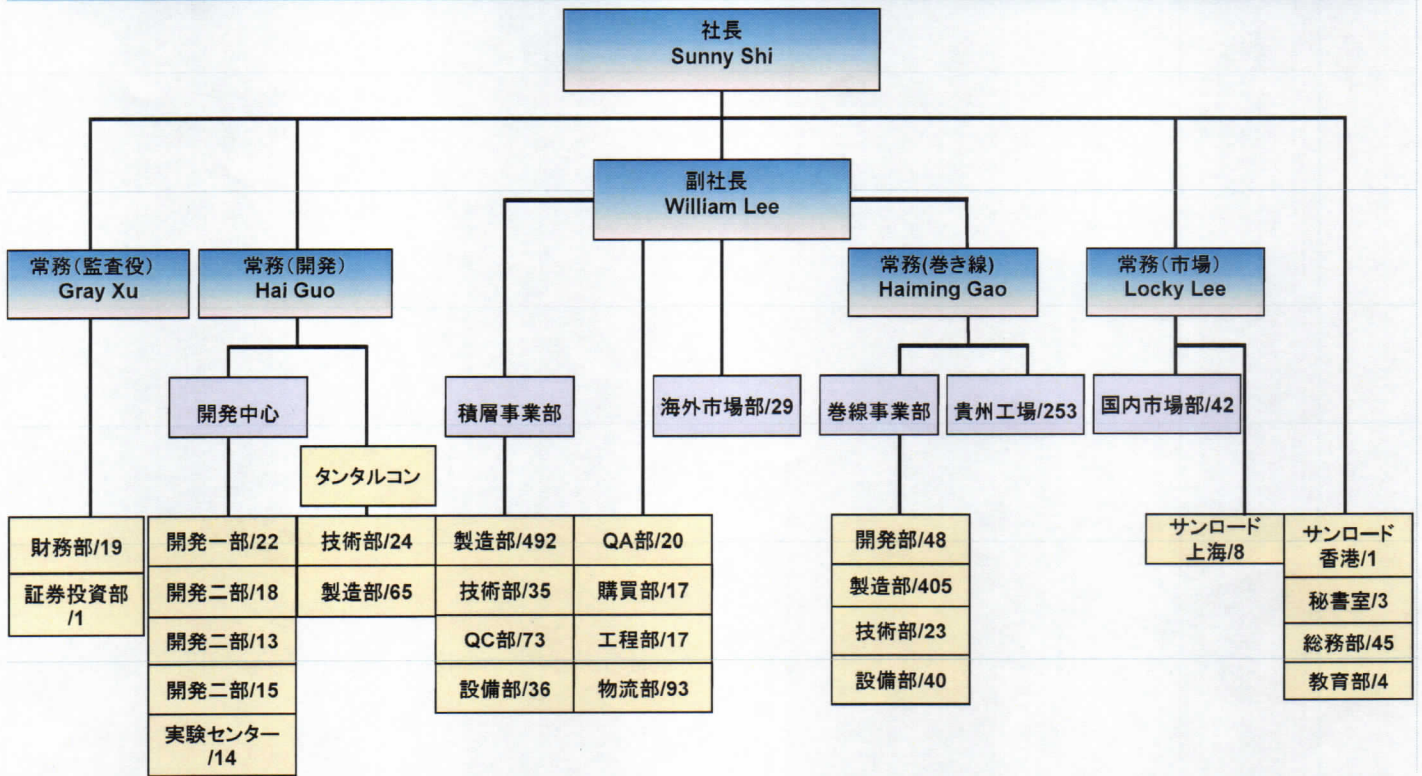
貴州工場

○ 2014年展望

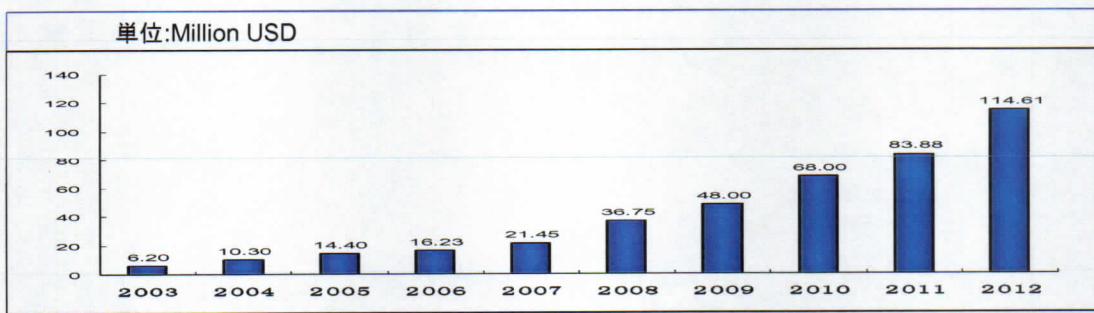


贵阳顺络迅达科技园

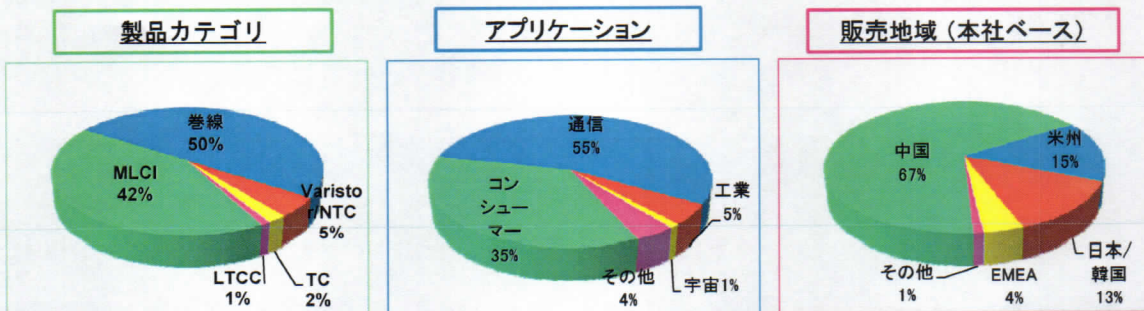
組織図



売上高推移図



▼2012年売上分析



キャパ・売上高 増加計画

NO	製品群	キャパ増加計画 (KK)				
		2011	2012	2013	2014	2015
1	積層ビーズインダクタ	40,000	50,000	50,000	50,000	50,000
2	バリスタ-NTCサーミスタ	10,000	12,000	15,000	15,000	15,000
3	巻き線品	3,000	3,500	5,500	6,500	7,000
4	LTCC	100	180	300	400	500
5	タンタルコンデンサ	200	500	1,000	1,200	1,500
6	その他	200	350	480	600	700
キャパ合計(KK)		53,500	66,530	72,280	73,700	74,700

2012 年トップテン顧客

